

旅行

North Dakota 州旅行者旅行信息

备注：旅行者负责确定旅行相关要求，因为所需旅行要求（所需检测类型[PCR 还是快速抗原检测]、特定采样、所需 COVID-19 检测证明、疫苗接种等）因不同目的地和运输公司而有所不同。另外，请确保您已获知返回所需条件。North Dakota 州卫生部不知道您的目的地能够提供哪些选项以满足美国、运输公司或其他目的地的所要求。

您是否要去旅行？

您现在是否要离开 North Dakota 州？

您是否要去（或者回到） North Dakota 州？

*请注意，您最多需要 72 小时才能从 North Dakota 州立实验室获得检测结果。时间从检测标本送到实验室开始计算，而不是样本采集时。获得检测结果的时间可能各不相同，具体取决于所在位置和快递路线。如果在私人检测机构进行检测，请联系他们获取检测结果。

您是否要去旅行？

旅行检测结果

您是否正在等待检测结果以便旅行？请注意，您只需提交一次旅行问卷调查。请求监控时段为每天上午 8:00 - 晚上 9:00。我们会尽快提供检测结果。

如果需要 BinaxNow 结果、检测结果副本或者其他帮助，请拨打快速抗原检测“结果热线”701-204-6664；服务时间为周一 - 周六，上午 8:00 至下午 5:00。

如果需要离开 North Dakota 州，且需要接受 COVID-19 检测，请联系社区检测活动、当地公共卫生部门、具有联邦资质的健康中心，或者提供检测的药店。在检测现场，请告知工作人员您的

检测目的是用于旅行，以及目的地所需的检测类型。我们不会因为您的旅行者身份而优先安排或者加快检测；但我们能够比较轻松地跟踪您的样本，以尽快提供结果。

外州旅行检测点

点击[此处](#)获得检测点列表；请记住，我们可能不会列出满足您检测需求的可行性替代方案。一定要与航空公司和目的地核实所需条件。

如果需要 ND 州立实验室的 CLIA 证书副本，请点击[此处](#)。

旅行前如果需要“解除隔离证明”或“恢复证明”，请填写[旅行调查表](#)。

如果需要 ND 疫苗接种证明，请点击[此处](#)。

如果在过去 14 天内，您感觉不适或者与 COVID-19 感染者在一起，请**不要**旅行。如果检测结果呈阳性，且处于传染期，您不能乘坐飞机旅行。

您现在是否要离开 North Dakota 州？

旅行时：

请佩戴口罩保护自己和周围人。

尽可能保持社交距离。

经常洗手。

避免触摸眼睛、嘴巴和鼻子。

确保获知返回所要求。North Dakota 州卫生部不知道您的目的地能够提供哪些选项以满足美国、运输公司或其他目的地的所要求。

您是否要去 North Dakota 州？

备注： 确保获知返回美国所需的要求。North Dakota 州卫生部不知道您的目的地能够提供哪些选项以满足美国、运输公司或目的地的所要求。

回到 North Dakota 州

North Dakota 州建议您遵循 CDC 指南：

旅行后 3-5 天接受病毒检测，**以及**旅行后在家中自我隔离 7 天。

即使检测结果阴性，也要在家里进行整整 7 天的自我隔离。

如果检测结果呈阳性，请进行染疫隔离，以防感染他人。

如果没有接受检测，请在旅行后居家自我隔离 10 天。

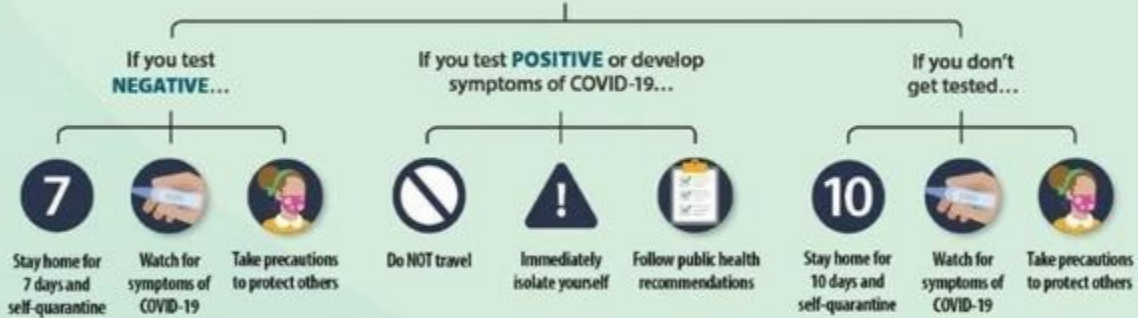
无论是否接受检测，您都应该在 14 天内避免接触重症高危人员。

如果检测结果呈阳性或者出现 COVID-19 症状，请进行染疫隔离并遵循 North Dakota 州卫生部的推荐规范。

ND 没有其他建议或要求。点击[此处](#)查看当前州卫生官员命令。

COVID-19: TESTING AFTER TRAVEL

Get tested 3-5 days after you travel.



If you fly to the US from a foreign country, you must provide a negative COVID-19 test result or documentation of recovery from COVID-19 before boarding your flight.



CS2186-A 3/16/2021 11AM

www.cdc.gov/covid19travel

旅行

COVID-19 公共卫生热线是 866-207-2880，并按选项 1；服务时间为周一 - 周五，上午 8:00 至下午 5:00。该热线仅用于加急或者无法提交旅行问卷调查表的情况。